



KONTROLNÍ LISTY - 5. r. 22.02. – 26.02.2021	jméno:
---	--------

Připomínám:

- Práci za týden 15.-19.2. + obrázek do VV+ opravené listy (25.-28.1.) odevzdáš v pondělí **22.2. 10:00- 11:00** – a dostaneš k opravě učivo z 1. – 5.2.!!!!!!
- ROZVRH ONLINE VÝUKY:

den	od - do	předmět
pondělí 22.02.	9:00 – 9:45	AJ / HV
úterý 23.02.	8:30 – 9:30	ČJ/MA
úterý 23.02.	11:45 – 12:30	VL / ČT / PS
středa 24.02.	10:00 – 10:45	AJ
čtvrtek 25.02.	8:30 – 9:30	PŘ
čtvrtek 25.02.	11:45 – 12:30	VL
pátek 26.02.	8:30 – 9:30	ČJ/MA



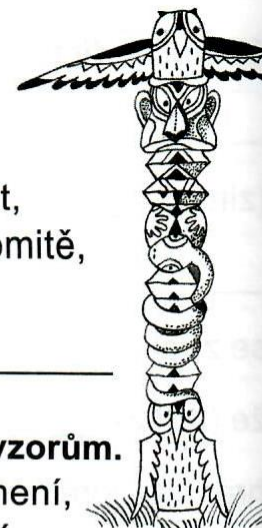
na online hodinu si připrav i učebnice, pracovní sešity a tyto kontrolní listy



ČESKÝ JAZYK

PONDĚLÍ – samostatná práce – **OPAKOVÁNÍ – BEZ DOPOMOCI RODIČŮ!!!!!!!**

Skloňování podstatných jmen rodu středního



5 1. Podtrhněte podstatná jména rodu středního.

totem, miminko, okolo, sychravý, kokos, okno, snadno, dělat, záře, pod, řemeslo, hodina, ozvěna, vyhrát, houslista, svědomitě, věc, eso, židle, havran, sedm, rychle

Které slovo dávají jejich první písmena? _____

20 2. Roztřídte uvedená podstatná jména na linky k příslušným vzorům.

kotě, klubko, umění, jeviště, psaní, ovoce, maso, štěně, kamení, ptáče, hřiště, jaro, doupě, srdce, zboží, čelo, mládě, období, slunce, slunko

město	
moře	
kuře	
stavení	



20 3. Podstatná jména s vynechávkou řekněte v 1. p. č. j., určete jejich vzor a napište ho do závorky. Teprve pak podle vzoru doplňte *i, í* nebo *y* v zakončení podstatných jmen.

Řidiči se musí řídit pravidl____ (_____) silničního provozu. Při leteckém dnu byli diváci nadšeni letadl____ (_____), která vytvářela na modrém neb____ (_____) obrazce. Do nového roku si lidé přejí pevné zdrav____ (_____). Auta jezdí s rozsvícenými světl____ (_____). Na pol____ch (_____) se sklízí obil____ (_____). Koně byli osedláni ozdobnými sedl____ (_____). V Lab____ (_____) stoupla voda. Vypravuj pohádku svými slov____ (_____).

15 4. K podstatným jménům přiřipšte vzor a požadované tvary.

kolo	_____	2. p. č. j.	_____	7. p. č. mn.	_____
house	_____	3. p. č. j.	_____	7. p. č. mn.	_____
údolí	_____	6. p. č. j.	_____	7. p. č. mn.	_____
vejce	_____	2. p. č. j.	_____	7. p. č. mn.	_____
šídlo	_____	7. p. č. j.	_____	7. p. č. mn.	_____

5. Opiš s doplněním

Doplňte *i, í, y, ý*.

do pol____, na neb____, podhoub____ hub, ve v____sokém rákos____, čisté svědom____, ostré kop____, se sloves____, v našem okol____, krabice s mýdl____, p____šnilo se v____sadními práv____, hodiny s kyvadl____, mezi sloupov____, v obil____, šetřili slov____, proplout zdymadl____, za okenními skl____, nasvíceno barevnými světl____, známý svými díl____, obchod s kol____, mezi pražskými divadl____



ÚTERÝ – online výuka

1. Cvičný diktát

za okny škol.....	plné náruč..... slám.....	alkohol v krv.....
štěst..... v bohatstv.....	ve skleněné koul.....	za lesy a za hor.....
upevňování zdrav.....	přátelskými služb.....	výnosy cukrové řep.....
staleté stavb.....	důvěra v přátelstv.....	petrolejové lamp.....
pestré barv..... květin	dobré zdrav.....	slané slz.....
hospodářské budov.....	starými lokomotiv.....	v Mladé Boleslav.....
selská obydl.....	hus..... s housat.....	v kalhotech a v košil.....
otep..... dříví z lesa	výlet do Chrudim.....	hejno koroptv.....
výhled ze skál.....	zvuky píšťal.....	na suché mez.....
s divokými hus.....	šaty z hedváb.....	veliké bohatstv.....

Podstatná jména (substantiva) rodu mužského (maskulina) dělíme na neživotná a životná.

Neživotná podstatná jména (substantiva) mají 4. pád čísla jednotného (ak. sg.) bez koncovky, tvar podstatného jména (substantiva) je stejný jako tvar v 1. pádu čísla jednotného (nom. sg.). Životná podstatná jména (substantiva) mají ve 4. pádu čísla jednotného (ak. sg.) jiný tvar.

1. p. č. j. (nom. sg.)		4. p. č. j. (ak. sg.)	
chlapec	≠	chlapce	životné
strom	=	strom	neživotné
kominík	≠	kominíka	životné
nůž	=	nůž	neživotné



2

Vyhledej podstatná jména (substantiva) rodu mužského (maskulina) Roztříd' je na životná a neživotná.

Byl jeden chlapeček Václav a ten se strašně chtěl stát letcem. Jak se dělá takové chtění? To nikdo neví. Chtění se dělá samo od sebe. Chtěl letět mezi bílými beránky v modrém nebi a dívat se dolů a vidět tam mraky nastlané pod sebou jako peřiny. A vidět dole zemi jako mapu. Vidět cestičky, kam vedou, a vidět lesy seshora a kopce jako bochánky a všechno seshora.

„Nebudeš letcem, to je nerozum, budeš instalatérem,“ řekl mu tatínek. „Spravíš nám vodovod.“



(Podle Daisy Mrázkové)

podstatná jména (substantiva) rodu mužského (maskulina)

životná

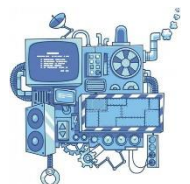
neživotná

_____	_____
_____	_____
_____	_____
_____	_____
_____	_____
_____	_____

Skloňování podstatných jmen (substantiv) rodu mužského (maskulin)



číslo	pád	tvrdé vzory		měkké vzory	
		životný	neživotný	životný	neživotný
jednotné (singulár)	1.	pán	hrad	muž	stroj
	2.	pána	hradu	muže	stroje
	3.	pánu, -ovi	hradu	muži	stroji
	4.	pána	hrad	muže	stroj
	5.	pane! hochu!	hrade!	muži! otče!	stroji!
	6.	(o) pánu, -ovi	hradě, -u	muži, -ovi	stroji
	7.	pánem	hradem	mužem	strojem
množné (plurál)	1.	páni, -ové občané	hrady	muži, -ové obyvatelé	stroje
	2.	pánů	hradů	mužů	strojů
	3.	pánům	hradům	mužům	strojům
	4.	pány	hrady	muže	stroje
	5.	páni! -ové! občané!	hrady!	muži! -ové! obyvatelé!	stroje!
	6.	(o) pánech hoších	hradech hřibcích, hřibkách	mužích	strojích
	7.	pány	hrady	muži	stroji



Koncovka mění tvar slova!

Podstatná jména (substantiva) mužského rodu (maskulina) zakončená souhláskou se skloňují podle vzorů:



VZOR		zakončení 4. p. j. č. (sg.)
pán	-a	(psa, sněhuláka)
muž	-e	(lékaře, mravence)
hrad	bez koncovky	(šroub, les)
stroj	bez koncovky	(kouř, nůž)

životné v. (pán, muž)
neživotné v. (hrad, stroj)

		vzory zakončené na samohlásku	
číslo	pád	tvrdý	měkký
jednotné (singulár)	1.	předseda	soudce
	2.	předsedy	soudce
	3.	předsedovi	soudci, -ovi
	4.	předsedu	soudce
	5.	předsedo!	soudce!
	6.	(o) předsedovi	soudci, -ovi
	7.	předsedou	soudcem
množné (plurál)	1.	předsedové husité	soudci, -ové
	2.	předsedů	soudců
	3.	předsedům	soudcům
	4.	předsedy	soudce
	5.	předsedové! husité!	soudci! -ové!
	6.	(o) předsedech sluzích	soudcích
	7.	předsedy	soudci



4. pády s koncovkou = oba vzory jsou životné!
V koncovkách měkkých vzorů se píše vždy měkké i, í!
V koncovkách -ích, -ovi se u všech vzorů píše měkké i, í!
Koncovka mění tvar slova!

VZOR	zakončení 1. p. j. č. (sg.)
předseda	-a (hrdina, sluha)
soudce	-e (správce, průvodce)

Pracovní sešit 18 / 3

STŘEDA – samostatná práce



1

**Vypiš podstatná jména (substantiva) rodu mužského (maskulina).
Roztříd je na životná a neživotná.**

utěrka, talíř, vidlička, kohoutek, slunce, pero, zámek, perník, prodavačka, koleno, malíř, halíř, déšť, ulice, údržbář, medvěd, kuře, Honza, opice, dopis

podstatná jména (substantiva) rodu mužského (maskulina)

životná

neživotná

_____	_____
_____	_____
_____	_____
_____	_____
_____	_____

Zařadil jsi některé podstatné jméno (substantivum) do obou skupin? Proč?



2 Urči u vyznačených podstatných jmen (substantiv) pád, číslo a rod.

Rád se domluví i se **psem**. A kolie patří mezi **psy**, s kterými se mohou domluvit. Tak například **Bob** běhal po **lese** a vyháněl **králíky**, které pak štvál s velikou **radostí**. To dělal, když jsme spolu šli na **ryby**.

„Nebud' **trouba**. Vylítneš z toho **lesa** na **silnici**, budeš myslet na toho **králíka** a přejede tě **automobil**. Jdi za mnou. A tamhle za tou **zatáčkou** půjdem přes **pole** a tam můžeš lítat jako **blázen**.”

(Podle J. Wericha)



2 Zařaď podstatná jména (substantiva) rodu mužského (maskulina) ke správným vzorům.

cíl, učitel, vlak, strýček, lev, mráz, mravenec, jetel, zpěvák, šroub, jezevec, kraj, vysavač, sněhulák, myslivec, prsten, déšť, listonoš, sněhulák, sráz

pán

hrad

muž

stroj

_____	_____	_____	_____
_____	_____	_____	_____
_____	_____	_____	_____
_____	_____	_____	_____
_____	_____	_____	_____

3

Doplň správně i, í/y, ý.

Co budeš dělat s tolika peněz...? Silnici lemují vysoké topol... V kotl... se vaří voda. Ps... štěkali na přilétající holub... Lv... mají ostré dráp... Dědeček nosí dlouhé vous... Pod strom... jsme našli krásné hřib... Jestřáb... a orl... jsou známí dravc... Lesník naložil pařez... na voz....



ČTVRTEK - samostatná práce



Pracovní sešit strana 19 – celá



Napiš v množném čísle (plurálu).

Nad polem krouží jestřáb. V kleci spí lev. V parku stojí staletý dub. Těžký vůz pomalu vyjíždí do kopce. Po silnici jede autobus a automobil. Na zahradě poletuje motýl. Viděl jsi už někdy orla? Páv pyšně kráčí alejí.



Doplň správně i, í/y, ý.

Maminka objevila ve skříni mol.... Chlapc... vyrobili budku pro kos.... Nekupuj zajíce v pytl.... Mikuláš chodí s čert... a anděl.... Narýsuj dva pravé úhl.... Čáp... loví žáb... při kraj...ch rybníků a na břez...ch potoků. Svému přítel... vždycky pomoz. Ve městě vyrostly dva nové hotel....

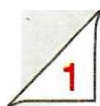
PÁTEK – online výuka

1. Pracovní sešit strana 18 / 1, 2



Dej podstatná jména (substantiva) v závorkách do správných tvarů.

Z (dálka) bylo slyšet tiché (hlas). V (potok) se míhají (pstruh). V hlubokých (les) žijí (medvěd) a (rys). Honza přišel ke (král). Rádi se poradíme s (přítel). Ondra byl v (cíl) první. Když krmím (holub), tiše zahvívám a všichni (holub) přilétnou.



Piš věty s danými podstatnými jmény (substantivy). Urči jejich pád.

šakali _____

pád

šakaly _____

červi _____

červy _____

sokoli _____

sokoly _____

4. Jak správně oslovíme??????

Zopakuj si správné tvary a pomocný vzor u vzoru muž!!!!!!

5. pád čísla jednotného:



soudce!

muži!
otče!



Spoj slovo s obrázkem správného vzoru a napiš vhodné oslovení:



Jak je oslovíš? Zapiš podle vzoru.

poslanec Vážený pane poslanče.

soudce

chlapec

zástupce

otec

cizinec

poradce



MATEMATIKA

PONDĚLÍ – samostatná práce

1.

Zaokrouhli dělence na stovky, dělitele na desítky a odhadni výsledek příkladu. Pak teprve vypočítej. Porovnej svůj odhad s výsledkem.

- a) $1\ 532 : 49$ Odhad: $1\ 500 : 50 =$ Výpočet: $1\ 532 : 49 =$
- b) $4\ 196 : 68$ Odhad: = Výpočet: $4\ 196 : 68 =$
- c) $3\ 628 : 31$ Odhad: = Výpočet: $3\ 628 : 31 =$

2. Piš výpočet a odpověď.

Vypočítej údaje o zvířatech.

- a) Lev je velmi spavé zvíře, neboť prospí $\frac{7}{8}$ dne. Kolik hodin denně spí?
- b) Veverka měří 45 cm, $\frac{4}{9}$ této délky ale měří její ocas. Jak dlouhý má ocas?
- c) Klokan velký doskočí až 12 m, což je šestinásobek délky jeho těla. Kolik metrů měří tento druh klokana?

a) _____

b) _____

c) _____

3. Čísla v posledním sloupci: 8 800, 7 000, 10 100

Vypočítej a doplň vynechaná čísla.

$$90 \cdot \underline{\hspace{1cm}} = 540$$

$$10\ 000 - \underline{\hspace{1cm}} = 6\ 300$$

$$3\ 500 + 2\ 900 + \underline{\hspace{1cm}} = 8\ 800$$

$$50 \cdot \underline{\hspace{1cm}} = 780$$

$$\underline{\hspace{1cm}} - 9\ 000 = 17\ 300$$

$$2\ 600 + \underline{\hspace{1cm}} + 1\ 700 = 7\ 000$$

$$30 \cdot \underline{\hspace{1cm}} = 3\ 200$$

$$42\ 600 - \underline{\hspace{1cm}} = 20\ 200$$

$$\underline{\hspace{1cm}} + 4\ 400 + 5\ 500 = 10\ 100$$



4. Napiš výpočty a odpovědi:

. Asistentka píše rychlostí 300 úhozů za minutu.

- a) Kolik úhozů napíše za 20 minut?
- b) Kolik to bude stránek, jestliže na stránce je 50 řádků a na jednom řádku je 60 úhozů?

ÚTERÝ – online výuka - zopakuj si i učivo geometrie!!!!

GEOMETRIE:

úhly, čtverec, obdélník a jejich úhlopříčky, vlastnosti úhlopříček

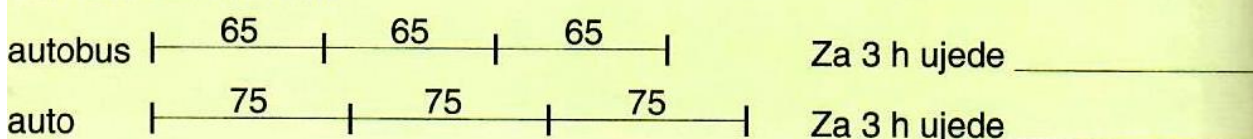




Cyklista ujel 69 km za 3 hodiny. Jakou jel průměrnou rychlostí?

Autobus a auto vyjely z města současně. Jakou vzdálenost urazí za 3 hodiny, jestliže autobus pojede průměrnou rychlostí 65 kilometrů za hodinu a auto rychlostí 75 kilometrů za hodinu? Který dopravní prostředek ujede více kilometrů a o kolik?

Grafické znázornění:



Rozdíl vzdáleností _____

Odpověď: _____

$$13\ 842 < a \quad a = \underline{\hspace{2cm}}$$

$$5\ 648 > b \quad b = \underline{\hspace{2cm}}$$

$$10\ 000 > m \quad m = \underline{\hspace{2cm}}$$

$$1\ 389 < s < 1\ 394 \quad s = \underline{\hspace{2cm}}$$

$$8\ 572 < p < 18\ 300 \quad p = \underline{\hspace{2cm}}$$

$$99\ 998 < t < 102\ 875 \quad t = \underline{\hspace{2cm}}$$

Opiš a vypočítej. Správnost výsledků si ověř zkouškou.

$$9\ 750 : 32$$

$$6\ 248 : 40$$



STŘEDA – samostatná práce

1. Opiš a vypočítej. Správnost výsledků si ověř zkouškou.

$46\,702 : 45$

$54\,263 : 19$

2. Autobusem jsme ujeli za 11 hodin 825 km. Jakou průměrnou rychlostí jsme jeli?

3. Počítej hbitě.

$1\,000 \cdot 84$

$438 \cdot 100$

$30\,000 : 300$

$270\,000 : 100$

$1\,000 : 50$

$8\,400 : 20$

$300 \cdot 60$

$4 \cdot 25\,000$

4. Počítej výhodně z paměti.

$7\,000 + 1\,850 + 3\,000 =$

$650 + 720 + 350 + 280 =$

$970 + 48\,000 + 42\,000 =$

$2\,992 + 7\,985 + 8 + 15 =$

$2 \cdot 6\,740 \cdot 5 =$

$350 \cdot 5 \cdot 20 =$

$20 \cdot 69 \cdot 50 =$

$4 \cdot 870 \cdot 25 =$

5.

Zopakuj si převádění jednotek času.

$1\text{ h} = \underline{\quad} \text{ min}$

$1\text{ min} = \underline{\quad} \text{ s}$

$7\text{ h} = \underline{\quad} \text{ min}$

$3\text{ h } 20\text{ min} = \underline{\quad} \text{ min}$

$90\text{ min} = \underline{\quad} \text{ h } \underline{\quad} \text{ min}$

$6\text{ min} = \underline{\quad} \text{ s}$

$2\text{ h } 35\text{ min} = \underline{\quad} \text{ min}$

$150\text{ min} = \underline{\quad} \text{ h } \underline{\quad} \text{ min}$

$1\text{ h} = \underline{\quad} \text{ s}$

$4\text{ min } 15\text{ s} = \underline{\quad} \text{ s}$

$250\text{ s} = \underline{\quad} \text{ min } \underline{\quad} \text{ s}$

Kolik let uplynulo od těchto historických událostí?

r. 1348 – založení Karlovy univerzity

r. 1492 – objevení Ameriky

r. 1876 – vynález telefonu

r. 1914 – začátek 1. světové války



ČTVRTEK – samostatná práce

1. Vypočítej + zkoušku

$$72\,482 : 72$$

$$81\,532 : 38$$

2. Průměrná rychlost zvuku je 330 metrů za sekundu. Vypočítej, zda zvon kostela vzdáleného 3 000 m uslyšíme dříve než za 10 sekund po úderu. (Vypočítej vzdálenost, z níž by byl zvuk slyšet za 10 sekund.)

3. Doplň tabulku. Můžeš počítat písemně.

a	560	4 000	630		864	3 456	
b	7	50		30	36		19
c = a : b			9	63		72	24

- 4.

Najdi řešení. Správnost výpočtů si ověř zkouškou.

a) $x - 2\,800 = 3\,300$

b) $8 \cdot z = 29\,600$

c) $m + 9\,700 = 26\,500$



1.

234 572 : 61

495 661 : 24

2. Krok dospělého člověka má délku přibližně 75 cm.
- a) Na kolik kroků přejde vzdálenost 60 metrů? Převed' na stejné jednotky.
 - b) Kolik metrů ujde, když udělá 500 kroků?
3. Turistická chata je vzdálená 32 km. Nejprve k ní pojedeme tři čtvrtiny cesty autobusem, pak musíme jít pěšky.
- a) Kolik kilometrů půjdeme pěšky?
 - b) Jak dlouho bude celá cesta trvat, jestliže autobusem pojedeme 30 minut a pak půjdeme průměrnou rychlostí 4 kilometry za hodinu?
- Úlohu si graficky znázorni. Proved' zkoušku správnosti.

4.

Zopakuj si pamětné sčítání jednotek času.

$$35 \text{ min} + 28 \text{ min} = \underline{\quad} \text{ h } \underline{\quad} \text{ min}$$

$$25 \text{ min} + 55 \text{ min} = \underline{\quad} \text{ h } \underline{\quad} \text{ min}$$

$$75 \text{ min} + 3 \text{ h} = \underline{\quad} \text{ h } \underline{\quad} \text{ min}$$

$$15 \text{ min} + 1 \text{ h } 32 \text{ min} = \underline{\quad} \text{ h } \underline{\quad} \text{ min}$$

$$20 \text{ min} + 2 \text{ h } 40 \text{ min} = \underline{\quad} \text{ h } \underline{\quad} \text{ min}$$

$$4 \text{ h } 25 \text{ min} + 2 \text{ h } 25 \text{ min} = \underline{\quad} \text{ h } \underline{\quad} \text{ min}$$



III. ČLOVĚK A JEHO ZDRAVÍ

1. Člověk – součást přírody

- člověk je součástí živé přírody
- patří mezi živočichy – obratlovce – savce
(uvnitř těla má kostru složenou z kostí, její součástí je páteř složená z obratlů)
- Společné znaky živočichů :

1. dýchání	vdechujeme kyslík, vydechujeme oxid uhličitý
2. výživa a vylučování	přijímáme vodu a potravu, vylučujeme vodu s nepotřebnými látkami a nestrávené zbytky potravy
3. reakce na podněty a změny	získáváme informace z okolí pomocí smyslů, reagujeme na ně
4. pohyb	volně se pohybujeme z místa na místo
5. růst a vývoj	v průběhu života se měníme – rosteme a vyvíjíme se
6. rozmnožování	člověk se rozmnožuje – pohlavní buňky

- Člověk se od ostatních živočichů liší:

1. vzpřímená chůze	chodíme po dvou dolních končetinách
2. volné ruce	velmi zručné
3. výjimečný mozek	umožňuje složité myšlení, vědomí sebe sama, komunikaci - řeč
4. práce	člověk vědomě pracuje
5. umění	člověk je schopen tvořit – vytváří umělecká díla

