

Hudební výchova – pracovní list na týden od 8. 3. - 12. 3. 2021

1. **Hudební abeceda:** znovu si zopakuj noty a podle následujícího obrázku (nebo lépe již z paměti) úkoly do KL

Podívejte se, které noty nejčastěji používáme.

Malá oktáva Jednočárkovaná oktáva Dvoučárkovaná oktáva

f g a h c¹ d¹ e¹ f¹ g¹ a¹ h¹ c² d² e² f² g² a² h²

f g a h c¹ d¹ e¹ f¹ g¹ a¹ h¹ c² d² e² f² g² a² h²

Noty – celé, půlové, čtvrt'ové, osminové – zopakuj, jak zapisujeme a vypracuj úkoly do KL

2. **Pomlky**

– **pomlka celá** – má 4 doby a visí na 4. lince (viz Notopísanka 1, str. 20)

– **pomlka půlová** – má 2 doby a leží na 3 lince (viz Notopísanka 1, str. 20)

– **pomlka čtvrt'ová** – má 1 dobu (viz Notopísanka 1, str. 28)

– **pomlka osminová** – má ½ doby (viz Notopísanka 1, str. 31)

3. **Poslech**

https://www.youtube.com/watch?v=BadfeBEqsCc&ab_channel=%C4%8Cesk%C3%A1filharmonie

https://www.youtube.com/watch?v=DCiQhDoPu4g&ab_channel=%C4%8Cesk%C3%A1filharmonie

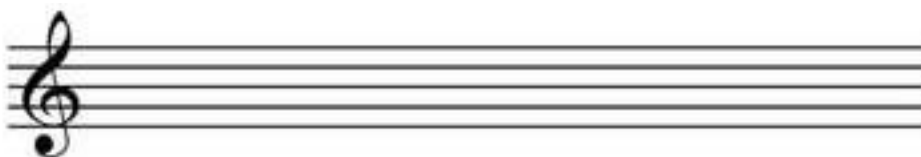
Hudební výchova – KONTROLNÍ LIST – za týden od 8. – 12. 3. 2021

Jméno.....

1. Zapiš do notové osnovy na řádek alespoň 7 houslových klíčů:



Zapiš do notové osnovy noty celé:



c¹ e¹ f¹ g¹ d¹ h¹ a¹

Zapiš do notové osnovy noty půlové:



c² e² f² g² d² h² a²

Zapiš do notové osnovy noty čtvrt'ové:



d¹ d² f¹ f² a¹ c² g¹

Zapiš do notové osnovy noty osminové



c¹ e² g² h¹ f¹ e¹ a¹

2. Zapiš do notové osnovy pomlku celou, půlovou, čtvrt'ovou a osminovou

